

FILIERE KINESITHERAPIE

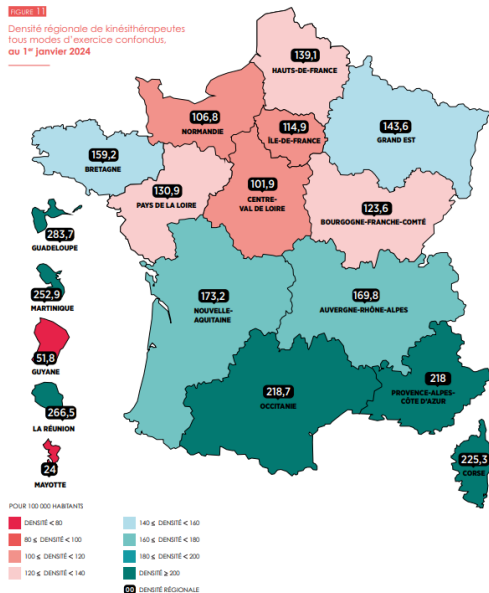
ACCES KINE STAPS UPC

Karine LANGLOIS, DIRECTRICE IFMK EFOM
FELIX RIGAUD, ETUDIANT MK
FONDATION BORIS DOLTO

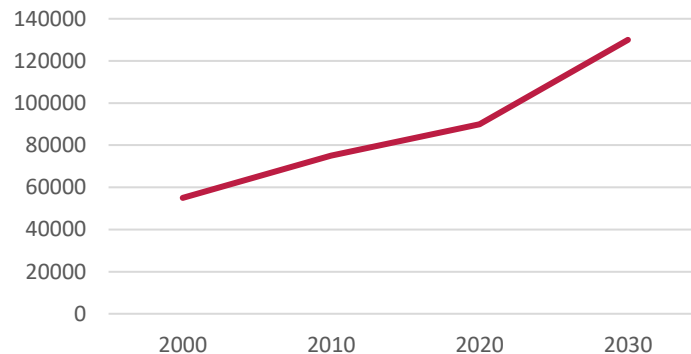
JPO 7 FEVRIER 2026

+ 110 000 Kinésithérapeutes

FIGURE 11
Densité régionale de kinésithérapeutes
tous modes d'exercice confondus,
au 1^{er} janvier 2024



Dynamisme démographique professionnel



La pratique de la Masso-Kinésithérapie comporte la promotion, la prévention, le diagnostic et le traitement des troubles du mouvement, de la motricité et des altérations des capacités fonctionnelles *(extrait Code de la santé Publique: art L-4321).*

LES SYSTEMES QUI PARTICIPENT AU MOUVEMENT

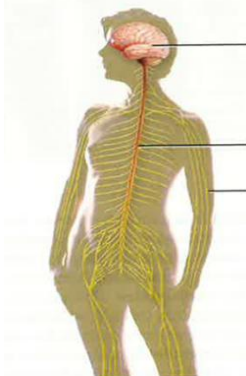
OSTEO ARTICULAIRE



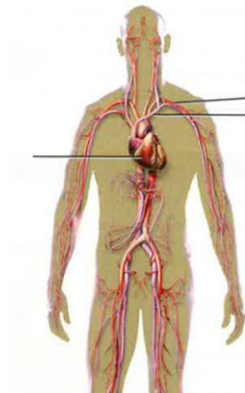
MUSCULAIRE



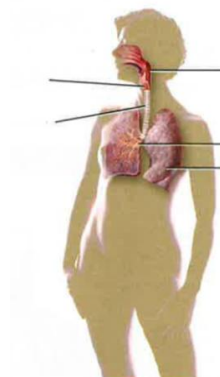
NEUROLOGIQUE



CARDIO-CIRCULATOIRE



RESPIRATOIRE



TRAUMATOLOGIE-ORTHOPEDIE
RHUMATOLOGIE

NEUROLOGIE

CARDIOLOGIE

PNEUMOLOGIE

Population: enfants (pédiatrie), adultes, sportifs, personnes âgées (gériatrie)

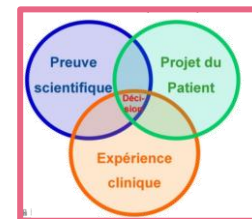
**ACCES AUX SOINS & QUALITE
AMBULATOIRE et
ETABLISSEMENT
DE SANTE**



ACCES DIRECT
*Loi accès aux soins par
la confiance aux
professionnels de
santé, Mai 2023*



**EVIDENCE
BASED PRACTICE**



**SANTE NUMERIQUE &
EVOLUTIONS
TECHNOLOGIQUES**



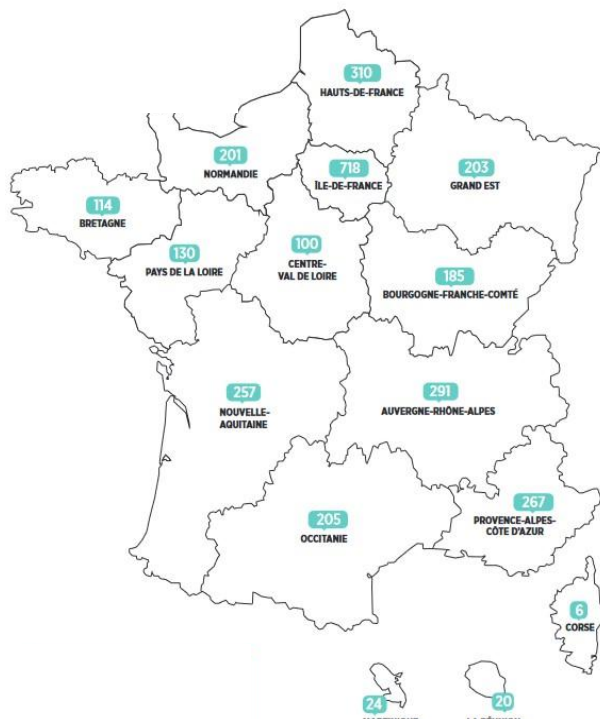
EXERCICE COORDONNE
Maison de Santé, CPTS, EdS



**PRIORITES
SANTE PUBLIQUE**



Quota régional



➤ **UNIVERSITARISATION**
Convention de formation

➤ **ADMISSION**
Convention d'admission

➤ **Statuts des organismes
de formation**

UNIVERSITE

ANNEE DE
SELECTION

ACCES SANTE: PASS/ L.AS 1.2.3/LICENCE SANTE/SCIENCES
LICENCE 1 STAPS

CONVENTION d'ADMISSION UNIVERSITE/IFMK

LICENCE 3/DE
Article 25
5% Quota

IFMK

1^{er} cycle

Année 1 en IFMK:
Licence 2

60 ECTS

2 Stages
6 semaines

1020 heures
de formation
+ 630 heures
de stage

Année 2 en IFMK:
Licence 3

60 ECTS

2 Stages
12 semaines

2nd Cycle

Année 3 en IFMK:
Master 1

60 ECTS

2 Stages
12 semaines

960 heures de
formation
+ 840 heures
de stage

Année 4 en IFMK:
Master 2

60 ECTS

1 Stage
12 semaines

DIPLOMATION
(300 ECTS)

DRIEETS

UNIVERSITE

DEM K

GRADE MASTER

DOUBLE
CURSUS
M1/M2
Ou ACCES
MASTER avec
DISPENSES



CONVENTIONNEMENT D'ADMISSION

4 VOIES d'ADMISSION	NOMBRE DE PLACES	IFMK ou Ecoles partenaires Choix / Rang de classement
ACCES SANTE PASS	37	5 APHP 12 ENKRE 8 FONDATION EFOM 8 EKP 4 ASSAS
L.AS 1/2/3	24	1 APHP 4 ENKRE 4 FONDATION EFOM 8 EKP 7 ASSAS
L1 STAPS	50	10 APHP 20 FONDATION EFOM 5 EKP 15 ASSAS
SCIENCES BIOMEDICALES L1 L2	14	2 APHP 4 FONDATION EFOM 4 EKP 4 ASSAS

ADMISSION UPC POUR LA FILIÈRE KINÉSITHÉRAPIE



		ECOLESPARTENAIRES	PLACESPAR ECOLE	DATES JPO
L1 STAPS	50	APHP	10	14 mars 2026_14h
		FONDATION EFOM	20	11 mars 2026_17h
		EKP	5	12 mars 2026_18h
		ASSAS	15	

4 VOIES d'ADMISSION		CONDITION D'ADMISSION et MODALITÉS DE SÉLECTIONS DES CANDIDATS	
ACCES SANTE PASS	37	Validation de l'année de PASS. Enseignement commun à ceux de médecine. Classement en fonction des coefficients MK. Toutes les places accessibles dès le premier groupe d'épreuve. Le choix de la mineure rééducation – réadaptation est recommandé mais non obligatoire	Classement ou Interclassement (LAS) des candidats au sein de chaque voie d'accès en fonction de leurs résultats
ACCES SANTE L.AS 1/2/3	24	Validation de la L1 ou de la L2 ou de la L3 et de la Mineure Santé. Toutes les places accessibles dès le premier groupe d'épreuve. Interclassement par groupe de licence et par groupe de niveau	
L1 STAPS ACCES KINE	50	Validation de l'année de L1 STAPS en première session d'examens Classement sur la base de 4 Unités d'enseignement scientifiques de la L1	Affectation des candidats dans les instituts de formation en fonction de leurs vœux et des quotas de places définis pour chaque voie d'accès
SCIENCES BIOMEDICALES L1 L2	14	Validation de la L1 Validation de la L2 Dépôt de la candidature fin S1+ classement des écoles. Classement sur les résultats L1 ou L2	

- **Candidater sur Parcours sup pour la filière STAPS KINE**
 - **Scientifique**
 - **Littéraire**
 - **Sportif**
 - **Associatif**
 - **Fiche avenir (communiquée par les lycées et qui évalue l'autonomie du travail de l'élève)**
- **Valider son année, 60 ECTS, en première session**
- **Classement des vœux des écoles au premier semestre de la L1 STAPS**
- **Classement des étudiants sur la base des UE scientifiques des blocs fondamentaux des 2 semestres de L1**

PROCHAINES DATES DES JPO DES ÉCOLES PARTENAIRES D'ADMISSION

11 mars 2026_17h



Agenda - Fondation EFOM

14 mars 2026_14h



<https://cfdc.aphp.fr/jpo-2023-2024-ifmk/>

12 mars 2026_18h



<https://www.ekp.fr/>



<https://www.ecoledassas.com/kinesitherapie/>



Université
Paris Cité