

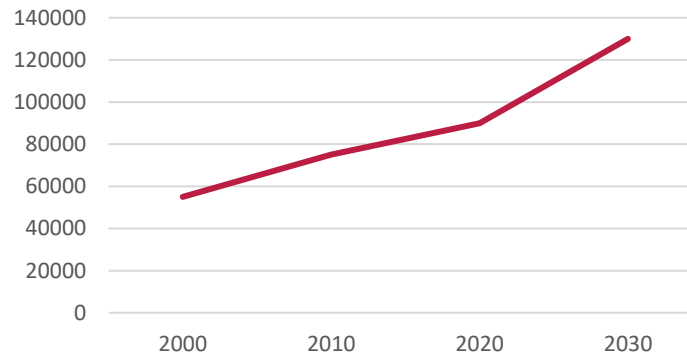
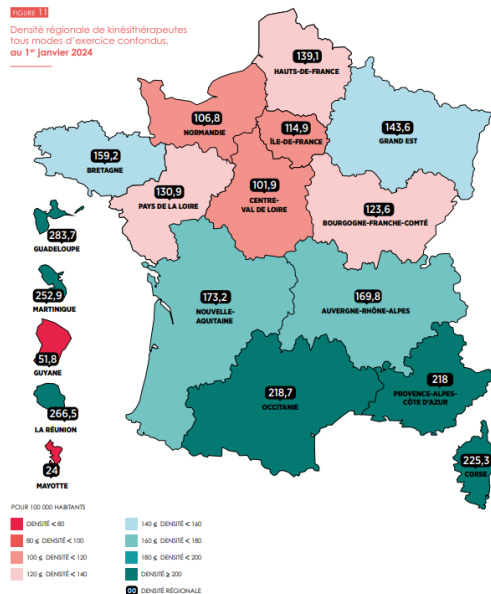
# **FILIERE KINESITHERAPIE**

## **ACCES KINE STAPS UPC**

JPO 8 FEVRIER 2025

## + 109 000 Kinésithérapeutes

## Dynamisme démographique professionnel



**ACCES AUX SOINS &  
QUALITE  
AMBULATOIRE et  
ETABLISSEMENT  
DE SANTE**



**EVIDENCE  
BASED PRACTICE**



**PRIORITES  
SANTE PUBLIQUE**



**SANTE NUMERIQUE &  
EVOLUTIONS  
TECHNOLOGIQUES**



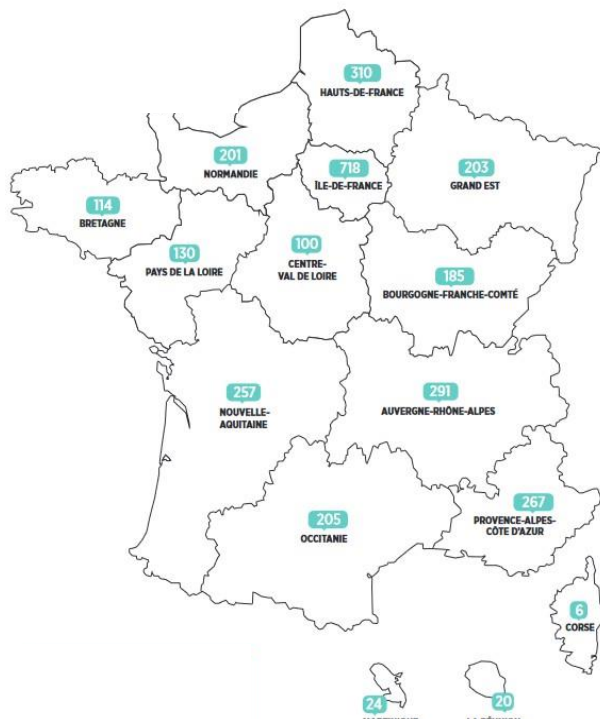
**ACCES DIRECT  
Loi accès aux soins par  
la confiance aux  
professionnels de  
santé, Mai 2023**



**EXERCICE COORDONNE  
Maison de Santé, CPTS, EdS**



## Quota régional



➤ **UNIVERSITARISATION**  
**Convention de formation**

➤ **ADMISSION**  
**Convention d'admission**

➤ **Statuts des organismes**  
**de formation**

**UNIVERSITE**

**ANNEE DE SELECTION**

**ACCES SANTE: PASS/ L.AS 1.2.3/LICENCE SANTE/SCIENCES  
LICENCE 1 STAPS**

CONVENTION d'ADMISSION UNIVERSITE/IFMK



**LICENCE 3/DE**  
**Article 25**  
**5% Quota**

**IFMK**

1<sup>er</sup> cycle

Année 1 en IFMK:  
Licence 2

60 ECTS

2 Stages  
6 semaines

1020 heures  
de formation  
+ 630 heures  
de stage

Année 2 en IFMK:  
Licence 3

60 ECTS

2 Stages  
12 semaines

2<sup>nd</sup> Cycle

Année 3 en IFMK:  
Master 1

60 ECTS

2 Stages  
12 semaines

960 heures de  
formation  
+ 840 heures  
de stage

Année 4 en IFMK:  
Master 2

60 ECTS

1 Stage  
12 semaines

**DIPLOMATION**  
*(300 ECTS)*

**DRIEETS**

**UNIVERSITE**



**DEMK**

**GRADE MASTER**

**DOUBLE**  
**CURSUS**  
**M1/M2**  
**Ou ACCES**  
**MASTER avec**  
**DISPENSES**

**DEPARTEMENT**  
**UNIVERSITAIRE**  
**DE**  
**REEDUCATION**

## CONVENTIONNEMENT D'ADMISSION

4 VOIES d'ADMISSION	NOMBRE DE PLACES	IFMK ou Ecoles partenaires Choix / Rang de classement
ACCES SANTE PASS	37	5 APHP 12 ENKRE 8 FONDATION EFOM 8 EKP 4 ASSAS
L.AS 1/2/3	21	1 APHP 4 ENKRE 4 FONDATION EFOM 8 EKP 4 ASSAS
L1 STAPS	50	10 APHP 20 FONDATION EFOM 5 EKP 15 ASSAS
SCIENCES BIOMEDICALES L1 L2	14	2 APHP 4 FONDATION EFOM 4 EKP 4 ASSAS

4 VOIES d'ADMISSION	CONDITION D'ADMISSION et MODALITÉS DE SÉLECTIONS DES CANDIDATS		
<p><b>ACCES SANTE PASS</b></p>	<p>37</p>	<p>Validation de l'année de PASS. Enseignement commun à ceux de médecine. Classement en fonction des coefficients MK. Toutes les places accessibles dès le premier groupe d'épreuve. Le choix de la mineure rééducation – réadaptation est recommandé mais non obligatoire</p>	<p>Classement ou Interclassement (LAS) des candidats au sein de chaque voie d'accès en fonction de leurs résultats</p>
<p><b>ACCES SANTE L.AS 1/2/3</b></p>	<p>21</p>	<p>Validation de la L1 ou de la L2 ou de la L3 et de la Mineure Santé. Toutes les places accessibles dès le premier groupe d'épreuve. Interclassement par groupe de licence et par groupe de niveau</p>	
<p><b>L1 STAPS ACCES KINE</b></p>	<p>50</p>	<p>Validation de l'année de L1 STAPS en première session d'examens Classement sur la base de 4 Unités d'enseignement scientifiques de la L1</p>	<p>Affectation des candidats dans les instituts de formation en fonction de leurs vœux et des quotas de places définis pour chaque voie d'accès</p>
<p><b>SCIENCES BIOMEDICALES L1 L2</b></p>	<p>14</p>	<p>Validation de la L1 Validation de la L2 Dépôt de la candidature fin S1+ classement des écoles. Classement sur les résultats L1 ou L2</p>	

- **Candidater sur Parcours sup pour la filière STAPS KINE**
  - **Scientifique**
  - **Littéraire**
  - **Sportif**
  - **Associatif**
  - **Fiche avenir (communiquée par les lycées et qui évalue l'autonomie du travail de l'élève)**
  
- **Valider son année, 60 ECTS, en première session**
  
- **Classement des vœux des écoles au premier semestre**
  
- **Classement des étudiants sur la base de 4 Unités d'enseignement scientifiques de la L1**



# PROCHAINES DATES DES JPO DES ÉCOLES PARTENAIRES D'ADMISSION



5 mars 2025\_17h



Agenda - Fondation EFOM

8 mars 2025\_14h



<https://cfdc.aphp.fr/jpo-2023-2024-ifmk/>

13 mars 2025



<https://www.ekp.fr/>



<https://www.ecoledassas.com/kinesitherapie/>

